



【完成写真】

線の種類

やま お せん
山折り線

たに お せん
谷折り線

つくるのに必要な道具

- はさみ
- カッター
- じょうぎ 定規
- のり (木工用) もっこうよう

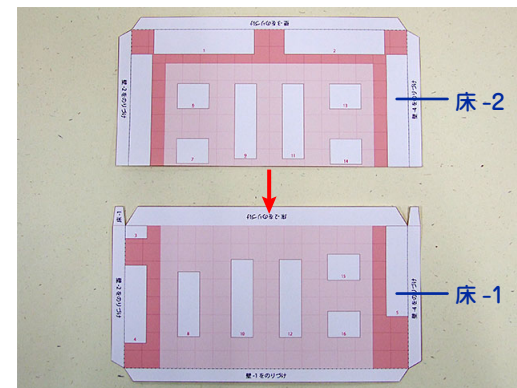
あると便利な道具

- カッティングマット
- へら (わりばしせんたんの先端せんたんをへらじょう状にしたものや、よぶんあつがみな厚紙をへらにしたもの)

※ はさみやカッターをつかうときには、けがをしないようにじゅうぶんちゅういしましょう。

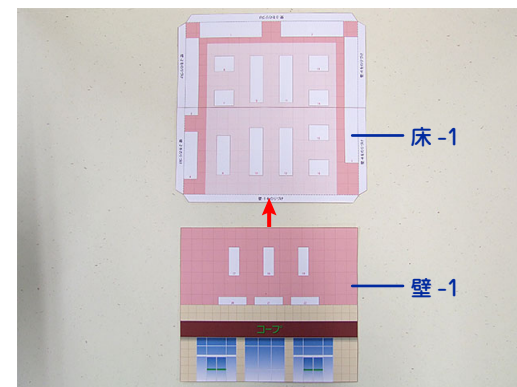
1

ゆか 「床-1」と「床-2」をのりづけします。



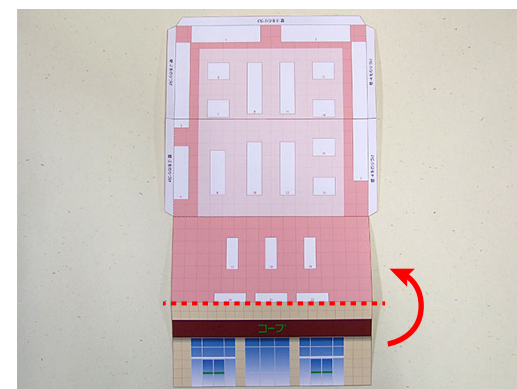
2

かべ 「壁-1」を「床-1」にのりづけします。



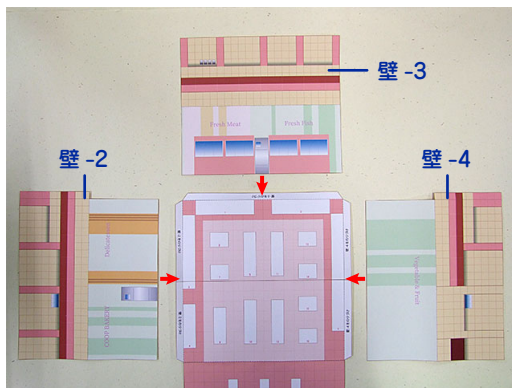
3

のりづけした「壁-1」は点線かべでてんせん折って裏側を貼り合わせます。
お うらがわ は あ



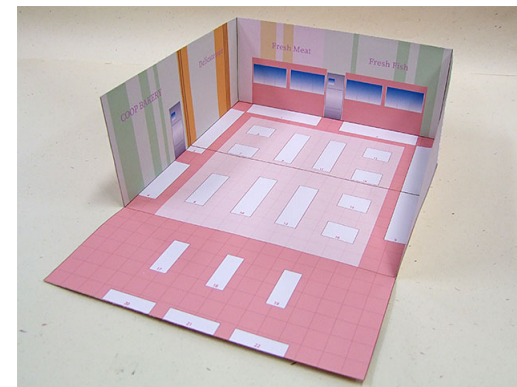
4

「壁-2」「壁-3」「壁-4」を床にのりづけします。写真をよく見て向きをまちがえないようにしましょう。



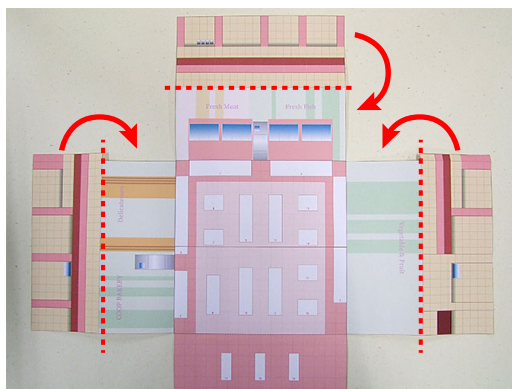
7

このようになります。



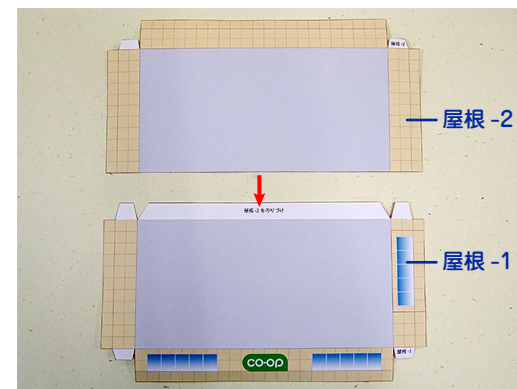
5

のりづけした壁を点線で折って裏側に貼り合わせます。



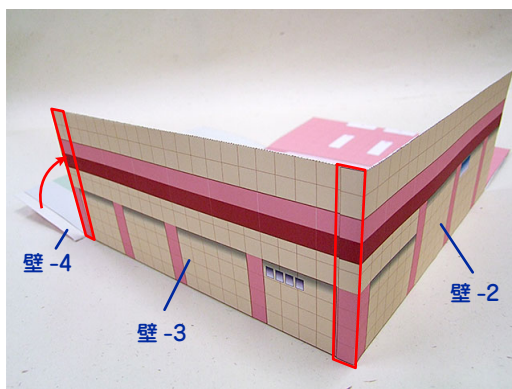
8

屋根を作ります。「屋根-1」「屋根-2」をのりづけします。



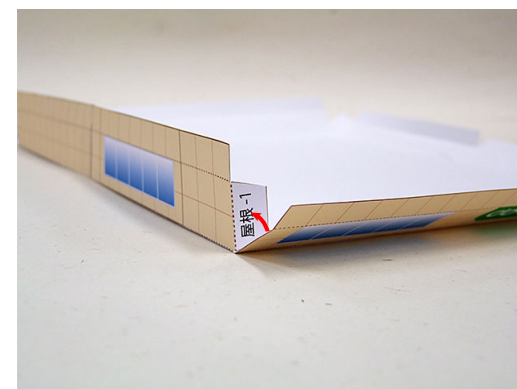
6

「壁-2」「壁-4」を「壁-3」にのりづけします。



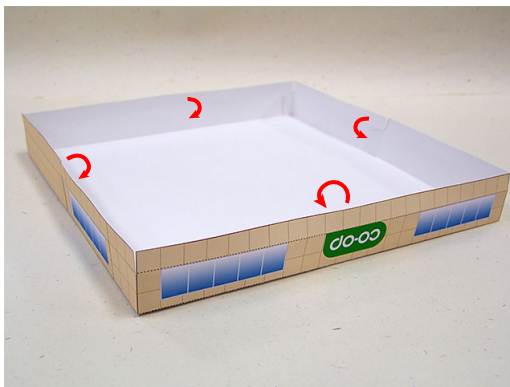
9

角の4か所をのりづけします。



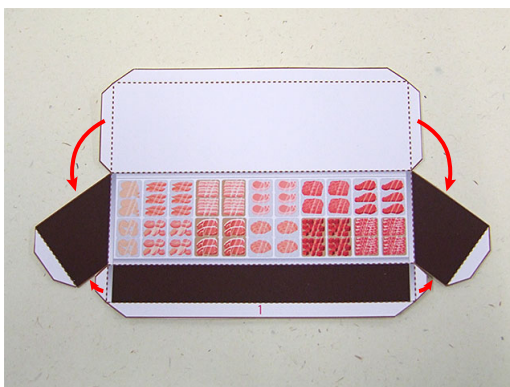
10

はし ぶ ぶん お かえ
端の部分を折り返してのりづけ
します。



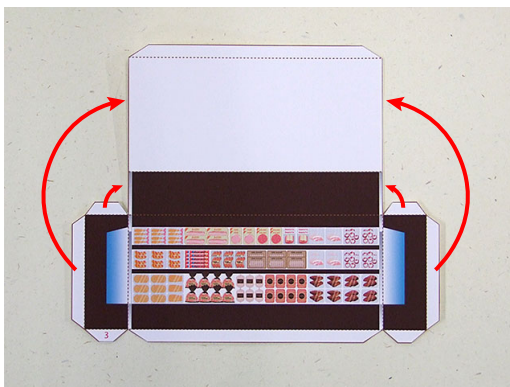
11

しょうひんだな やじるし か
商品棚の「1」「2」は矢印の個
所をのりづけします。



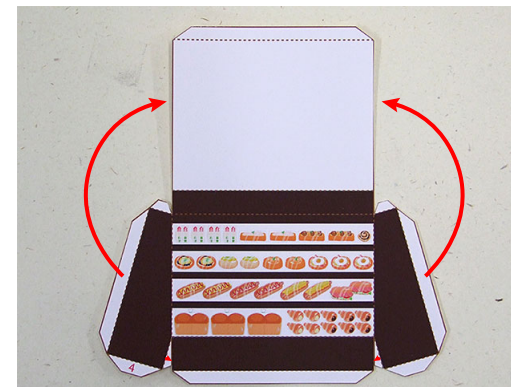
12

やじるし かしょ
「3」は矢印の個所をのりづけし
ます。「3」と同じような形のパー
ツはおなじつくりになります。



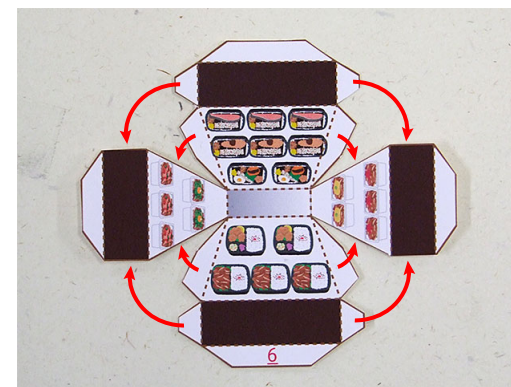
13

やじるし かしょ
「4」は矢印の個所をのりづけし
ます。



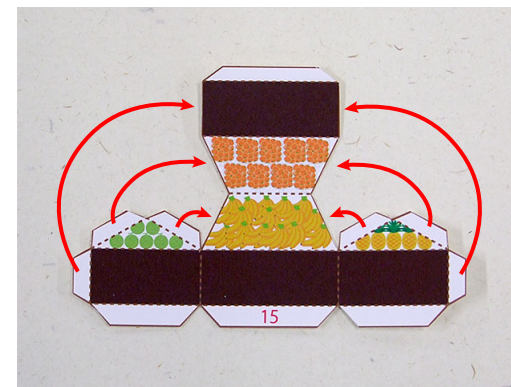
14

やじるし かしょ
「6」「7」は矢印の個所をのりづ
けします。



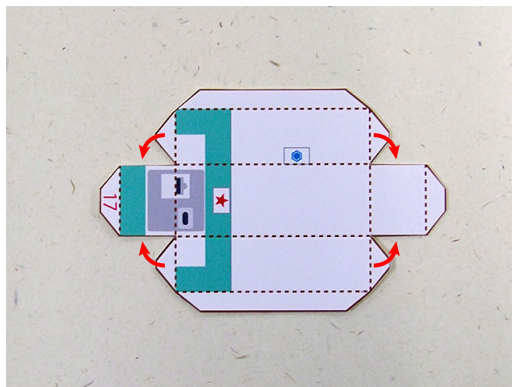
15

やじるし かしょ
「15」「16」は矢印の個所をの
りづけします。



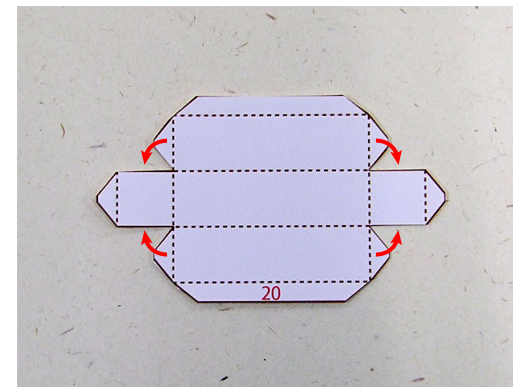
16

「17」～「19」は矢印の箇所を
のりづけします。レジになりま
す。



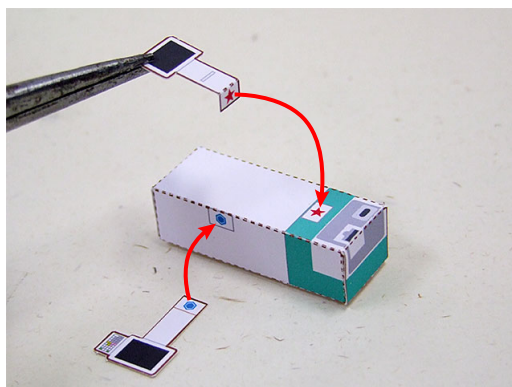
19

「20」～「22」は矢印の箇所を
のりづけします。サッカー台に
なります。



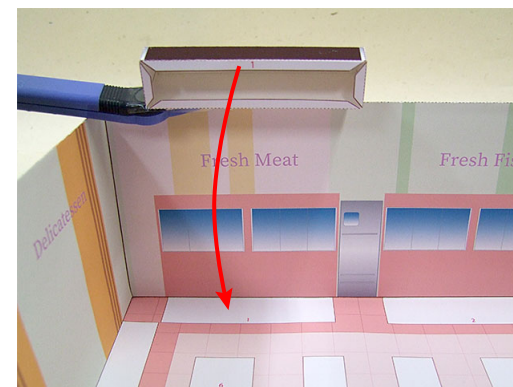
17

モニターは同じマークの箇所に
のりづけします。



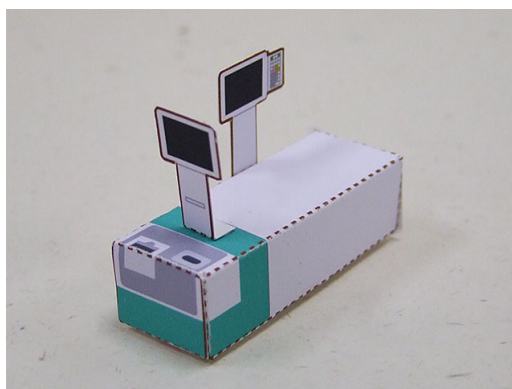
20

組み立てたパーツを床にのりづ
けします。同じ番号がかさなる
ようにのりづけしましょう。



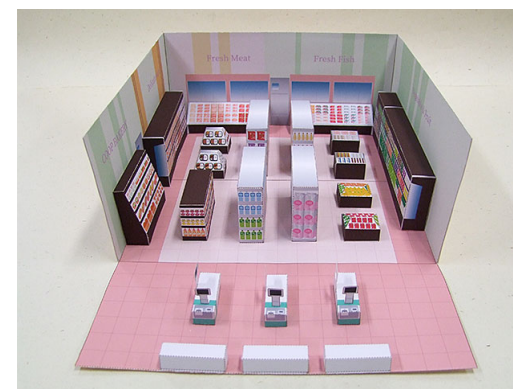
18

このようになります。



21

すべてのパーツをのりづけした状
態です。



22

「壁-1」を立てて屋根をのせるとお店の外観になります。



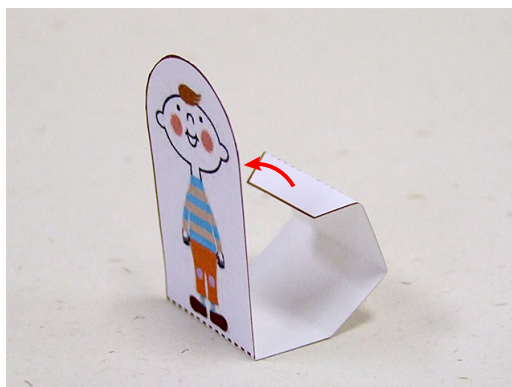
25

お店ペーパークラフトの完成です！



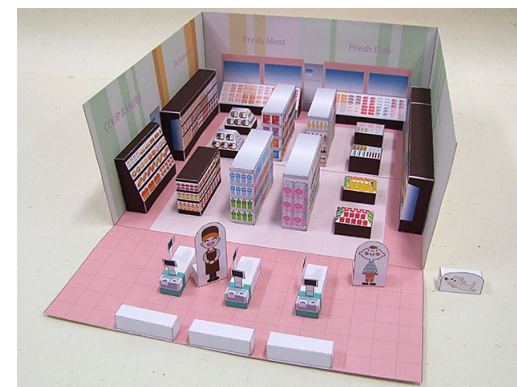
23

「ほべたん」は点線で折ってのりしろを後ろにのりづけします。



26

お店を開いてお店ごっこをしてみましよう。



24

「きなこ」「店員」も同じようにつくります。



27

きょうは何を買おうかな～。

